

# ÚZEMNÍ PLÁN OBCE DAŇKOVICE

## Plochy dopravy a dopravních zařízení

- D1 - Úpravy směrových a šířkových parametrů silnice III/353
- D2 - Úpravy směrových a šířkových parametrů silnic III. tříd
- D3 - Zřízení místní komunikace při okraji zemědělského areálu
- D4 - Výstavba přístupové komunikace s obratištěm pro obsluhu ČOV
- D5 - Výstavba dopravního propoje mezi třemi polními cestami
- D6 - Rekonstrukce parkoviště u léčebny Buchtův kopec
- D7 - Výstavba nového parkoviště na severu sídla
- D8 - Výstavba oboustranných chodníků při sil. III/353
- D9 - Výstavba MK s obratištěm

## Plochy technické infrastruktury

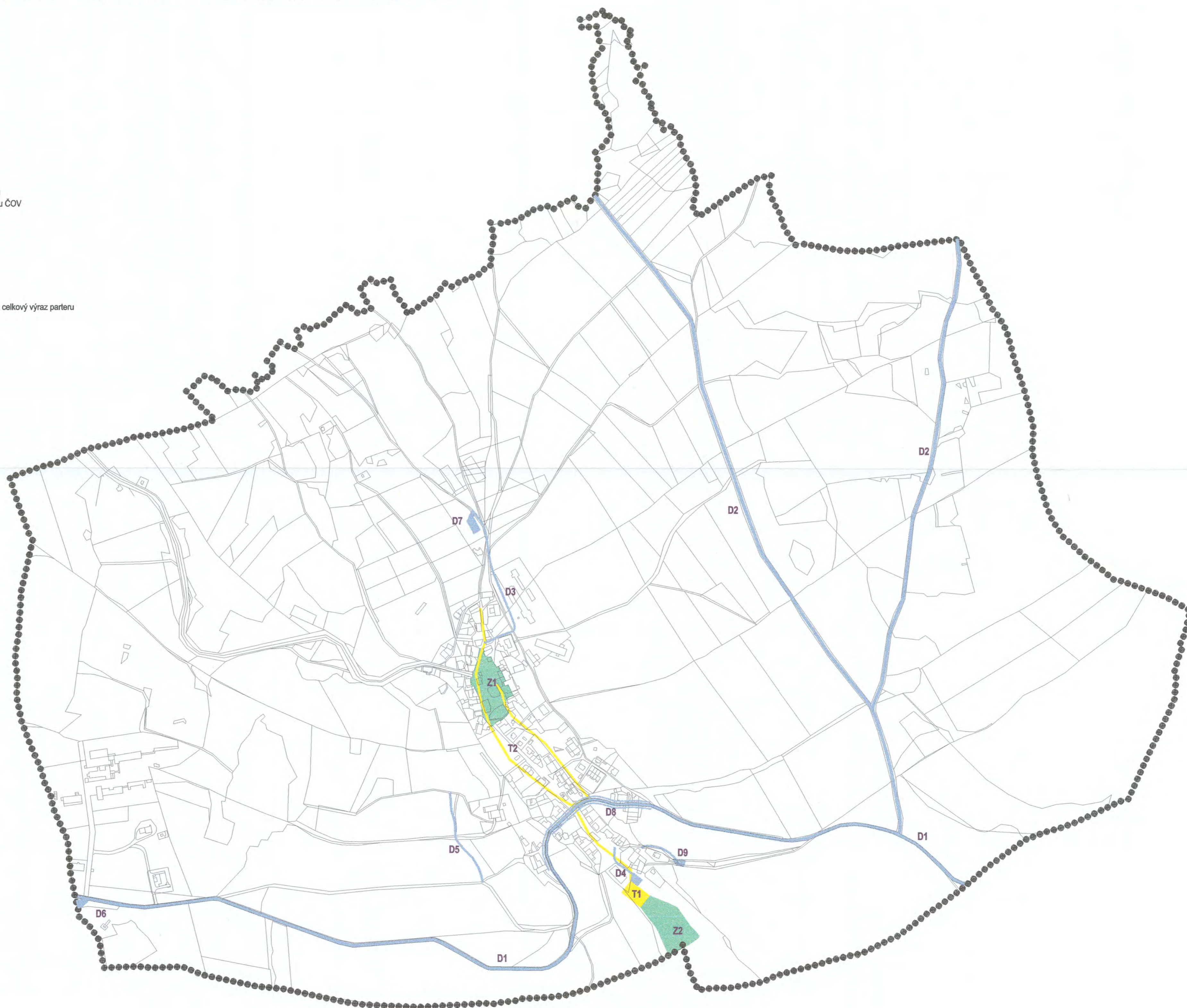
- T1 - Výstavba celoocební ČOV
- T2 - Koridor pro zřízení části kanalizačního sběrače

## Plochy zvláštní

- Z1 - Rekonstrukce centrální části obce řešící dopravní vztahy a celkový výraz parteru
- Z2 - Revitalizace vodního toku s výstavbou vodních nádrží

## Asanace a asanační úpravy

Neuvažují se.



FUNKČNÍ PL.	VYMEZENÍ FUNKCE PLOCHY
stab. rozvoj	velké písmeno v označení - základní funkce (stvázná) malé písmeno v označení - podřazené funkce (směrná)
	<b>PLOCHY SMÍŠENÉ (S)</b> c centrální (bydlení+obchod+služby) v výrobně obytné
	<b>PLOCHY BYDLENÍ (B)</b> r v rodinných domech (individuální) h v bytových domech (hromadné)
	<b>PLOCHY OBČANSKÉHO VYBAVENÍ (O)</b> a administrativní zařízení c církevní zařízení d distribuce (obchod, ubytování a stravování) k kulturní zařízení š školská zařízení z zdravotnictví a sociální péče n zařízení nevyrobních služeb
	<b>PLOCHY SPORTU A TĚLOVÝCHOVY (TS)</b> organizované i neorganizované
	<b>PLOCHY REKREACE A CR (R)</b> i individuální (mimo tzv. chalupaření) h hromadné
	<b>PLOCHY VÝROBY (V)</b> d drobné výroby a služeb z zemědělské
	<b>PLOCHY ZAHRAD A SADŮ (Z)</b> ZPF s funkcí zahrad a sadů

	<b>PLOCHY ZELENÉ SIDELNÍ VEŘEJNÉ (ZS)</b> p veřejných prostranství a parků h hřbitovní
	<b>PLOCHY ZELENÉ SIDELNÍ VYHRAŽENÉ (ZV)</b> i izolační (optická a hygienická clona) p parky při občanské vybavenosti (lesní parky)
	<b>VODNÍ PLOCHY A TOKY (H)</b> v vodní tok n vodní nádrž
	<b>PLOCHY DOPRAVY A DOPR. ZAŘÍZENÍ (D)</b> silnice II. třídy silnice III. třídy místní komunikace, parkoviště, dopravní plochy dopravně zklidněné plochy hlavní polní (lesní) cesty chodníky, pěší propoje, sjezdové chodníky garáže autobusová zastávka
	<b>PLOCHY TECH. INFRASTRUKTURY (T)</b> v zásobování pitnou vodou č čištění a odvádění odpadních vod t telekomunikace, spoje p zásobování zemním plynem r trafostanice

	HRANICE, OCHRANNÁ PÁSMA, SPECIÁLNÍ PLOCHY
●●●●●	hranice řešeného území
■	současné zast. území obce
□	zastavitelné území
□	ochr. pásmo vyplývající z právních předpisů a správních rozhodnutí
□	ochr. pásmo nevplývající z právních předpisů a správních rozhodnutí
□	lyžařský svah
□	rozhledna
□	ochr.pásmo radiokomunikačního zařízení
zvl. funkce	<b>KRAJINNÉ ZÓNY</b> I. krajinná zóna II. krajinná zóna III. krajinná zóna
podř. funkce	o orná půda t trvalé travní porosty n.v. vodní plochy a toky I plochy PUPFL z plochy zahrad a sadů z zelení doprovodná (liniová) zs zelení skupinová (rozptýlená)

	PLOCHY ÚSES
■	lokální biocentrum funkční
■	lokální biocentrum částečně funkční
■	lokální biokoridor funkční
■	lokální biokoridor částečně funkční
■	plochy pro dopravu a dopravní zařízení
■	plochy zvláštní
■	plochy technické infrastruktury
D,Z,T	popis veřejně prospěšných staveb



VYBRANÁ ZAŘÍZENÍ V OBCI
1-polyfunkční objekt, 2-materešská škola, 3-prodejna smíšeného zboží, 4-modlitebna vč.hřbitova, 5-léčebna TRN a LDN



## ÚZEMNÍ PLÁN OBCE DAŇKOVICE

ZPRACOVATEL : ING.MARIE PSOTOVÁ, STUDIO P, NADRAŽNÍ 52, 59101 ŽDĀR NAD SĀZ. IČ: 13648594  
ZPRACOVATELSKÝ KOLEKTIV : ING.ARCH. JAN PSOTA, ING. MARIE PSOTOVÁ, PAVEL ONDŘÁČEK,  
VLADAN LATZKA, PETR PIECHULA DIS  
PORIZOVATEL : OBECNÍ ÚŘAD DAŇKOVICE, KRAJ VYSOČINA  
ZAKÁZKOVÉ ČÍSLO : 3/III/05 MĚRÍTKO : 1: 5000 DATUM : LISTOPAD 2006

VPS, ASANACE

VÝKRES ČÍSLO : 5

Tato projektová dokumentace nesmí být rozmnožována, distribuována či využívána bez písemného souhlasu zpracovatele.